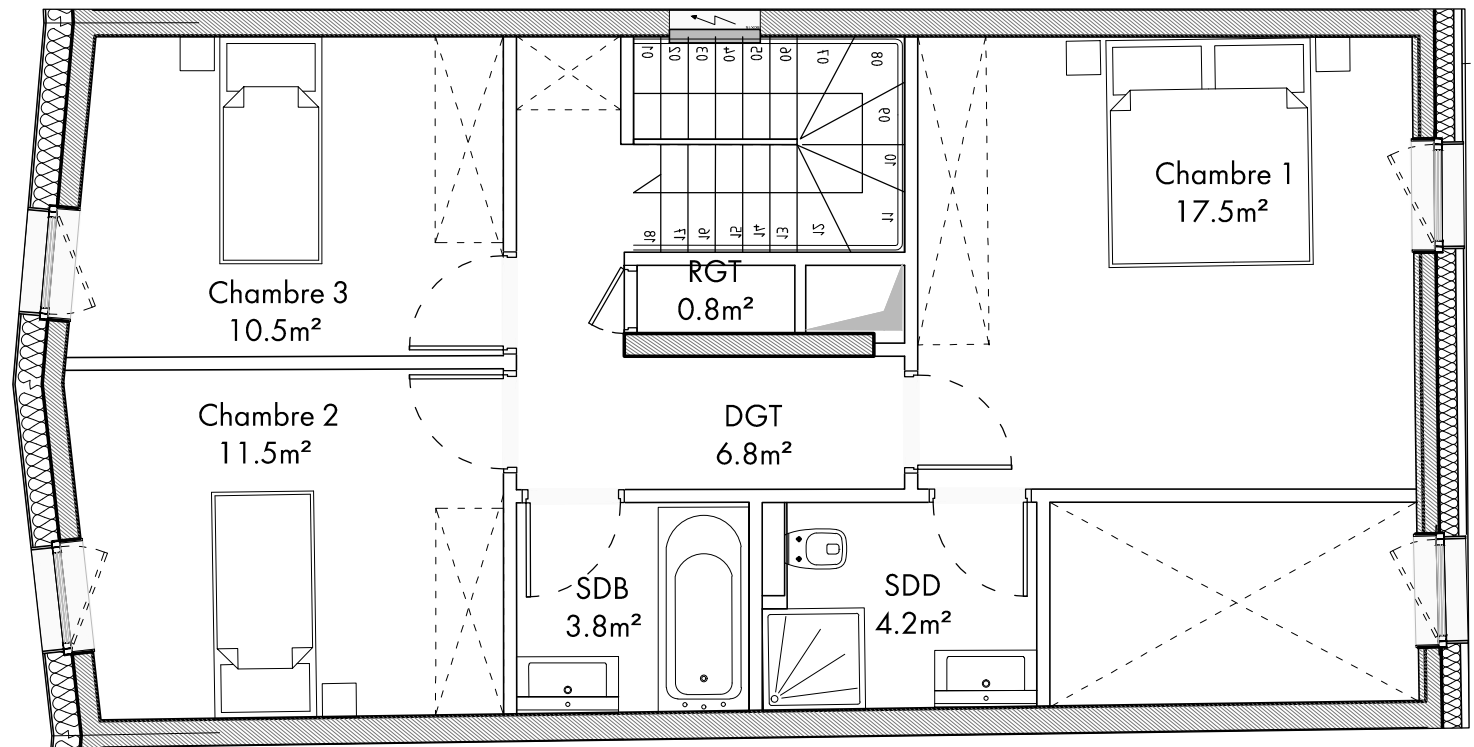
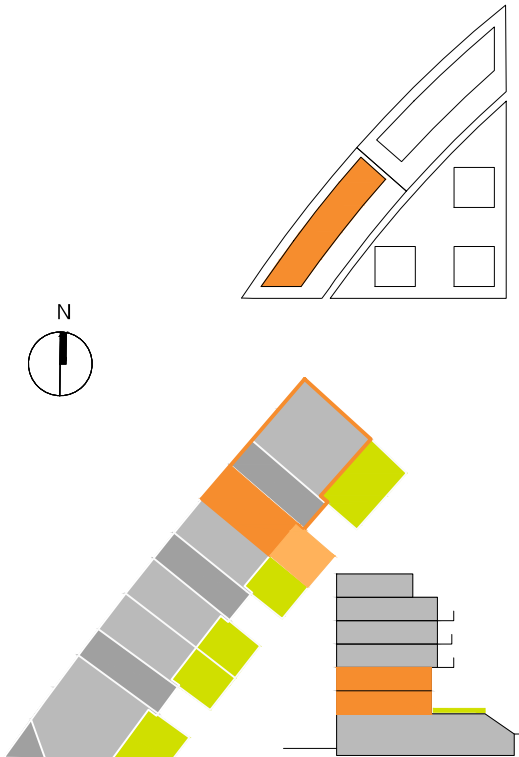
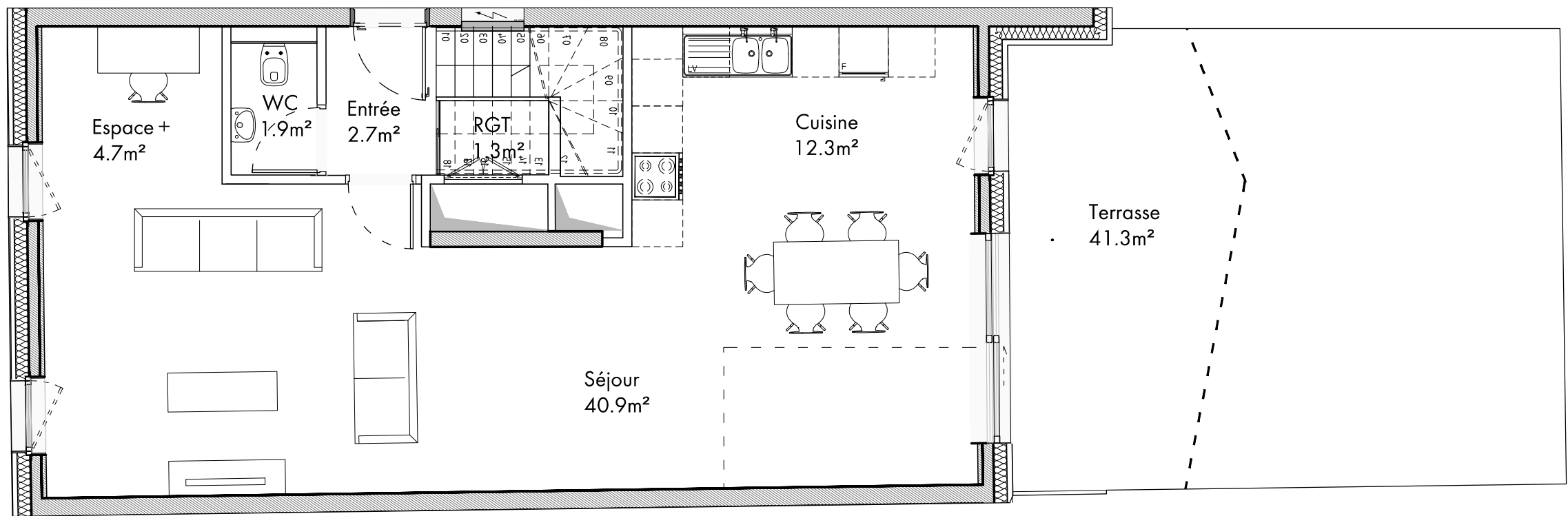




KIEM / PLATEAU DU KIRCHBERG



0-05



BERLIN - HALL C
APPT. BERLIN . 0-05

NIVEAU RDC
+1

Surface Utile Globale : 142.6 m²

Surface Utile Intérieure : 128.1 m²

Surface Utile Extérieure : 41.3 m²

- Terrasse : 41.3 m²

Calcul de surface utile globale (surface cadastrale) :
surface brute de l'appartement moins les murs périphériques et les gaines; plus 40% de la surface des balcons et terrasses et/ou 50% de la surface des loggias, le cas échéant. Dès lors que la surface de la terrasse/loggia/balcon dépasse 20m², l'excédant se voit affecter d'une pondération de 30%.

Données concernant les mesures et contenances des différentes pièces sous réserve de changements. A l'exception des appareils sanitaires tels repris dans le descriptif, tous les meubles représentés ne sont pas inclus dans les prix indiqués.

Contact de vente :