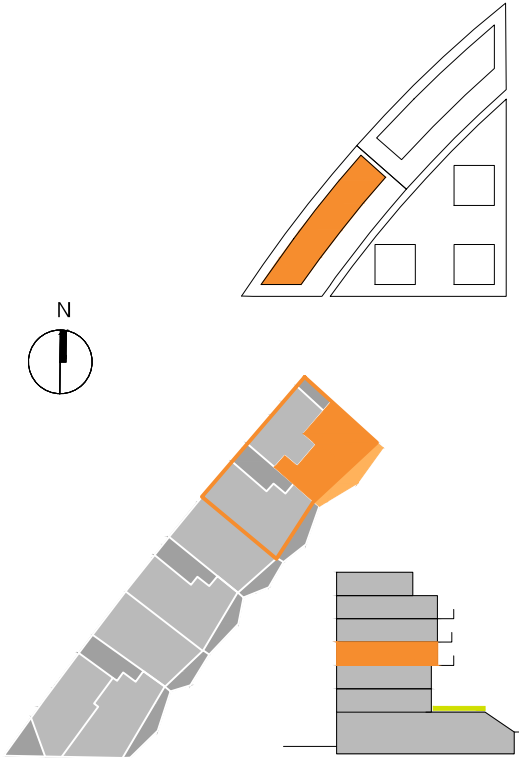
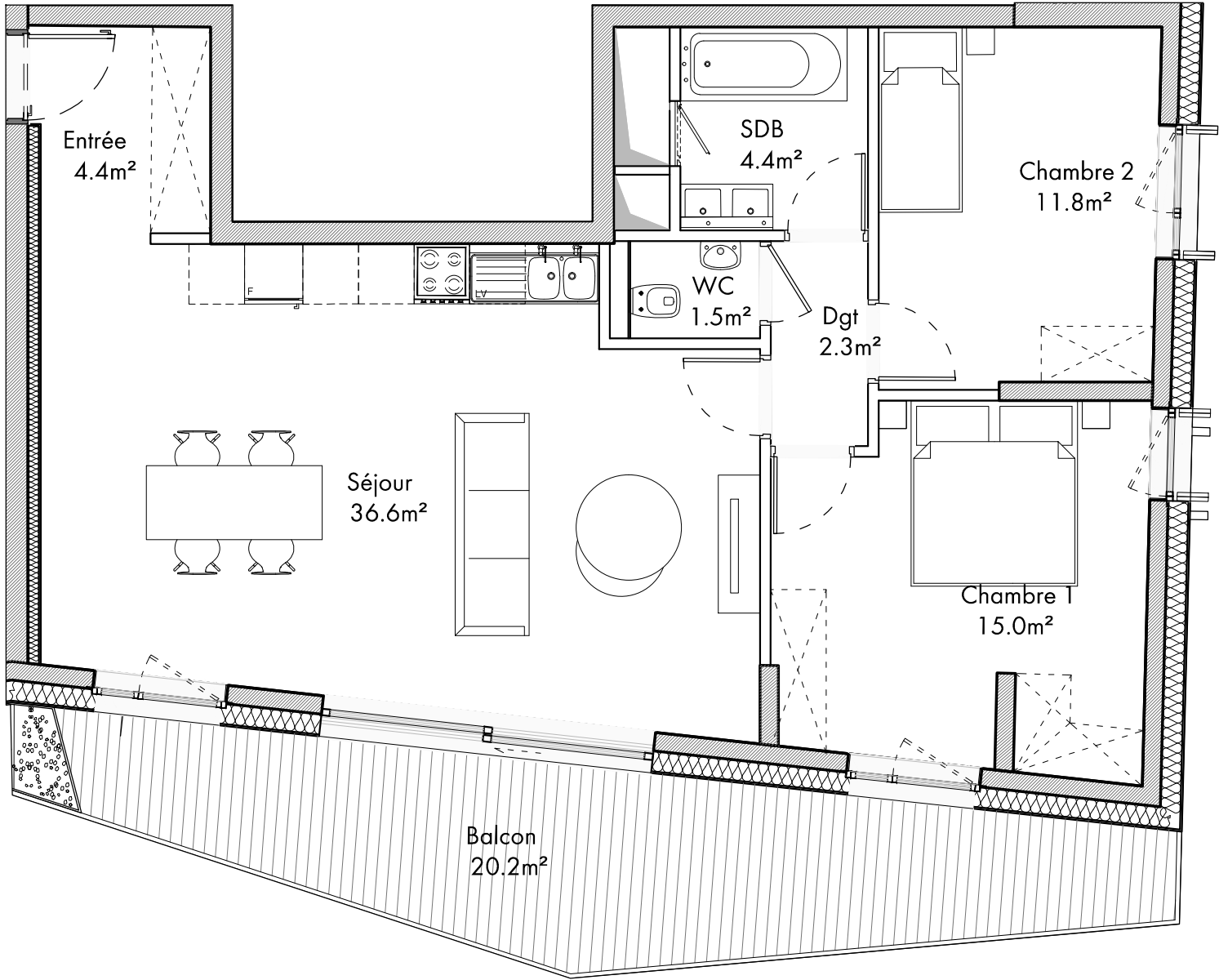




KIEM / PLATEAU DU KIRCHBERG

2-08



BERLIN - HALL C  
APPT. BERLIN . 2-08

NIVEAU +2

Surface Utile Globale : 87.5 m²  
Surface Utile Intérieure : 79.4 m²  
Surface Utile Extérieure : 20.2 m²  
- Balcon : 20.2 m²

Calcul de surface utile globale (surface cadastrale) :  
surface brute de l'appartement moins les murs périphériques et les gaines; plus 40% de la surface des balcons et terrasses et/ou 50% de la surface des loggias, le cas échéant. Dès lors que la surface de la terrasse/loggia/balcon dépasse 20m², l'excédant se voit affecter d'une pondération de 30%.

Données concernant les mesures et contenances des différentes pièces sous réserve de changements. A l'exception des appareils sanitaires tels repris dans le descriptif, tous les meubles représentés ne sont pas inclus dans les prix indiqués.

Contact de vente :

