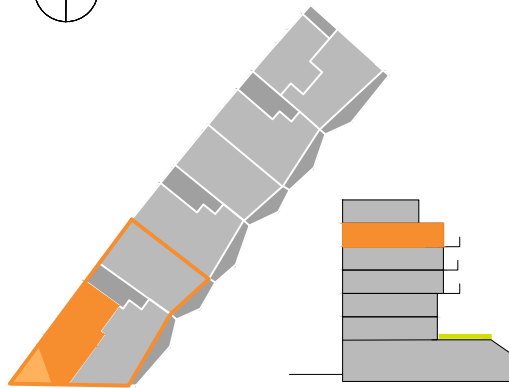
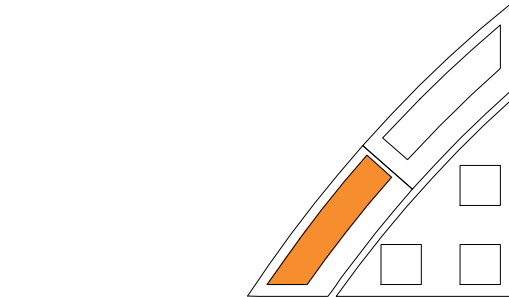
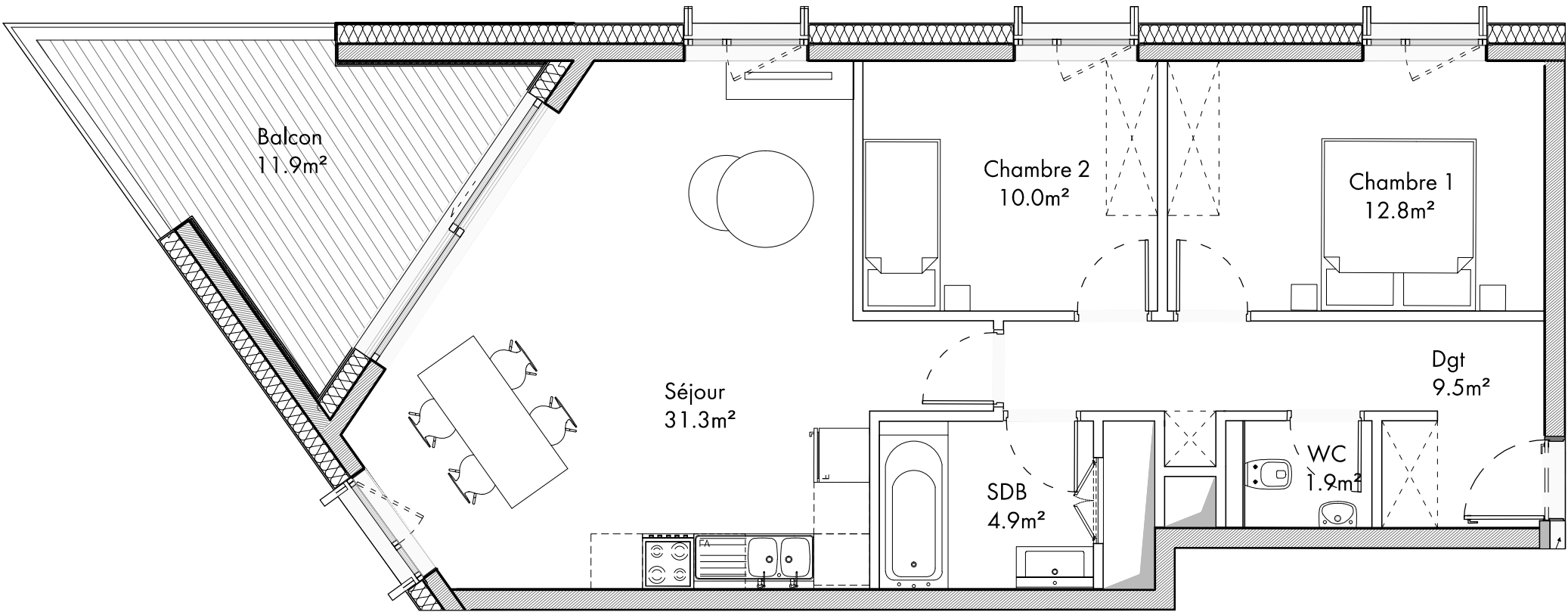




KIEM / PLATEAU DU KIRCHBERG



BERLIN - HALL A
APPT. BERLIN . 4-02

NIVEAU +4

Surface Utile Globale : 79.8 m²
Surface Utile Intérieure : 75.1m²
Surface Utile Extérieure : 11.9 m²
- Balcon : 11.9 m²

Calcul de surface utile globale (surface cadastrale) :
surface brute de l'appartement moins les murs périphériques et les
gaines; plus 40% de la surface des balcons et terrasses et/ou 50%
de la surface des loggias, le cas échéant. Dès lors que la surface de
la terrasse/loggia/balcon dépasse 20m², l'excédant se voit affecter
d'une pondération de 30%.

Données concernant les mesures et contenances des différentes
pièces sous réserve de changements. A l'exception des appareils
sanitaires tels repris dans le descriptif, tous les meubles représentés
ne sont pas inclus dans les prix indiqués.

Contact de vente :

