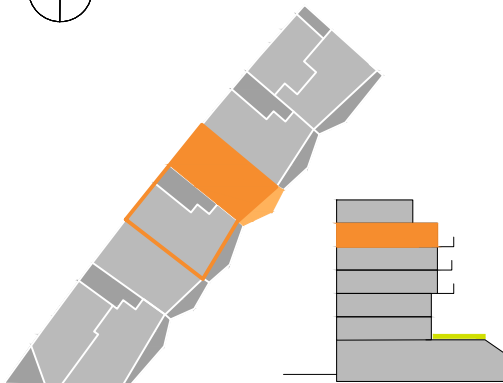
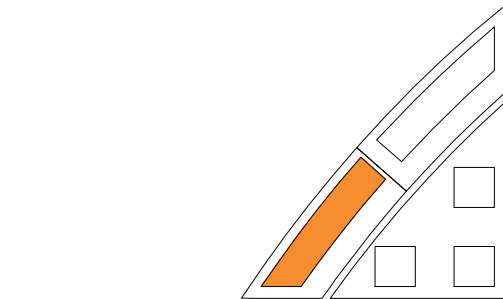
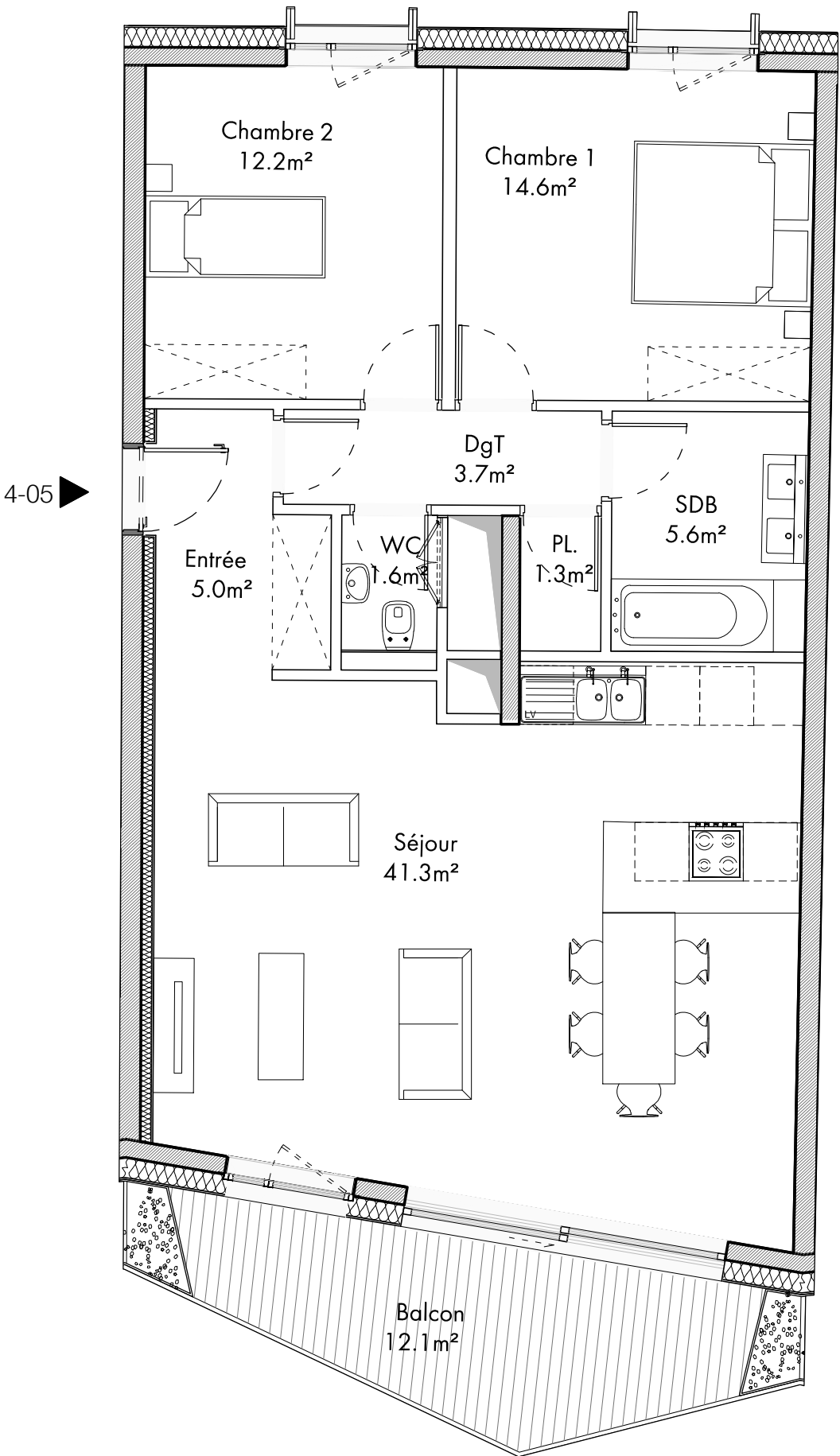




KIEM / PLATEAU DU KIRCHBERG



BERLIN - HALL B  
APPT. BERLIN. 4-05

NIVEAU +4

Surface Utile Globale : 94.7 m²  
Surface Utile Intérieure : 90.0 m²  
Surface Utile Extérieure : 12.1 m²  
- Balcon : 12.1 m²

Calcul de surface utile globale (surface cadastrale) :  
surface brute de l'appartement moins les murs périphériques et les  
gainés; plus 40% de la surface des balcons et terrasses et/ou 50%  
de la surface des loggias, le cas échéant. Dès lors que la surface de  
la terrasse/loggia/balcon dépasse 20m², l'excédant se voit affecter  
d'une pondération de 30%.

Données concernant les mesures et contenances des différentes  
pièces sous réserve de changements. A l'exception des appareils  
sanitaires tels repris dans le descriptif, tous les meubles représentés  
ne sont pas inclus dans les prix indiqués.

Contact de vente :

